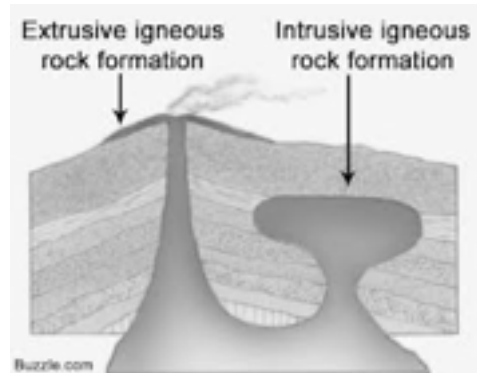


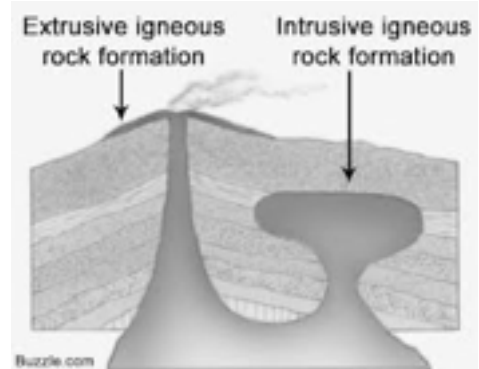
Roca Ígnea: Cualquier roca que se forma a partir del magma o lava.



Rocas Extrusivas:
roca ígnea formada a partir de lava que entró en erupción en la superficie de la Tierra.



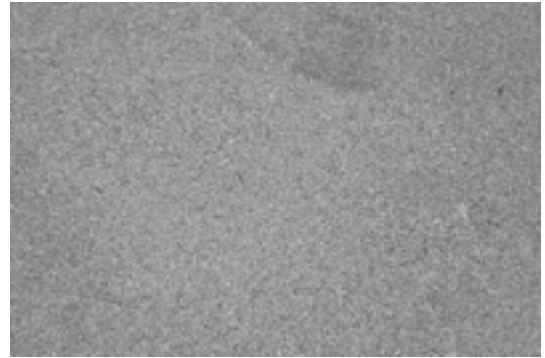
Roca Ígnea: roca que se formó cuando el magma endurecido bajo la superficie de la Tierra se llama roca intrusiva.



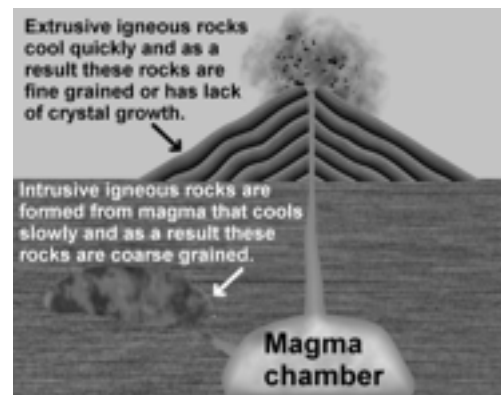
Batolitos de granito forman el núcleo de muchas cadenas montañosas.



De grano fino: Los granos son tan pequeños que sólo se pueden ver con un microscopio se dice que son de grano fino.



Roca Ígnea: Formas de la refrigeración de roca fundida, como el magma o lava.



Roca Sedimentaria: e forma cuando las partículas de otras rocas o los restos de plantas y animales se cementan juntos.



Las Rocas Metamórficas: Se forma cuando una roca existente se cambia por el calor, presión o reacciones químicas.

